

Hakkımızda

Mikel Karot, Beton Kesme ve Delme, Hidrolik Kesim, Kimyasal ve Mekanik Dübel Uygulamaları, Güçlendirme Proje ve uygulamaları konularında hizmet veren bir firmadır.

Firmamız 2004 yılında Mikel Karot adı altında beton delme, kesme ve Ankraj uygulamaları üzerine faaliyet sürdürmektedir. Şirketimizin amacı kalifiye eleman ve ekipmanlarıyla hızlı güvenli ve temiz bir hizmet vermektir.

Referanslar

- ✓ Halkalı Yeni Havalimanı
- ✓ Gayrettepe Havalimanı
- ✓ Marmaray
- ✓ KKC Adi Ort.
- ✓ Yoo Say İstanbul
- ✓ Quaser
- ✓ Torunlar Holding
- ✓ Marmaroum Grup
- ✓ Çukurova Towers
- ✓ Beşiktaş İnönü Stadi



MİKEL

MAKİNA KAROT

☎ 0216 304 01 04

✉ info@mikelmakinakarot.com

🌐 www.mikelmakinakarot.com

📷 mikelmakinakarot

📍 Ekşioğlu Erdem Sanayi Sitesi
C3-1 Tuzla / İSTANBUL



- Beton Kesme
- Elmas Tel ile Beton Kesme
- Beton Delme
- Derz Kesim
- Hidrolik Kesim
- Epoksi Kimyasal Ankraj



www.mikelmakinakarot.com

Beton Kesme

Beton kesme uygulamalarında bir çok teknik kullanılmaktadır. Mikel Karot gelişmiş teknolojileri kullanarak beton kesme uygulamalarında kaliteli sonuçları kısa zamanlarda, yapıya fazla zarar vermeden gerçekleştirmektedir. Beton kesme uygulama teknikleri olarak; derz ile beton kesme, halatlı beton kesme, karot ile beton kesme, hidrolik raylı beton kesme teknikleri kullanılmaktadır.



Elmaslı Tel ile Beton Kesme

Elmas tel ile beton kesme, özellikle blok betonlar ve taşıyıcı sistemlerin kesiminde kullanılan bir özel kesim yöntemidir. Bu yöntem, hidrolik üniteden gelen güçle çalışan aparatların montajıyla sona erer. Beton çapında dönen elmas kesicilerden oluşan tel (halat) desteğiyle kesim yapılır.

Bu sayede kesim istenilen düz şekilde ve pürüzsüz bir şekilde çıkarılır.

Bu kesim yöntemi, özellikle bir tarafı hafriyatla veya toprakla kapalı

betonarme blokların kesiminde tercih edilir. Aynı zamanda baraj gövdelerinin kesimi ve kalın betonarme elemanların (örneğin, radye temel, fore kazık, vb.) kesiminde kullanılan son teknolojik uygulamalardan biridir. Demir donatılı veya donatısız, yatay, dikey ve çeşitli açılarda çalışabilen hidrolik veya elektrikli bir makine olarak tasarlanmıştır. Bu makine, en fazla 50 cm derinliğindeki betonarme perdelerin kesim işlerinde kullanılır. Özel tasarlanmış bir ray üzerinde hareket eden kesici ünite, testerenin hareketini kullanarak kesim yapar. Ray nereye monte edilmişse, kesme işini raya paralel olarak gerçekleştirir. Bu yöntem, perde, döşeme, kolon ve kiriş gibi birçok betonarme eleman üzerinde etkili bir şekilde kullanılır.



Beton Delme

Beton delme yapılarda ihtiyaç duyulan bir uygulamadır.. Kimi zaman ihtiyaca göre betonlarda büyük küçük delikler açmak gereklidir. Beton delme ihtiyacı yuvarlak olabildiği gibi kare, dikdörtgen vs. şekillerde de olabilmektedir. Beton delme işi farklı makinalarla yapılabilmektedir.

- ✓ Tesisat İçin Beton Delme
- ✓ Doğalgaz Tesisatının Döşenmesi
- ✓ Kapı ve Pencere İçin Beton Delme
- ✓ Çeşitli İhtiyaçlar İçin Beton Delme

Mikel Karot, teknoloji kullanımı ile talep edilen beton delme uygulamalarını gerçekleştirmektedir. Beton delme uygulaması, doğalgaz tesisatı döşenmesi gibi durumlarda, boruların geçeceği kadar küçük olabilir. Bazı durumlarda pencere ve kapı açma ihtiyacına göre daha büyük ölçülerde beton delme uygulamaları olmaktadır.



Derz Kesim

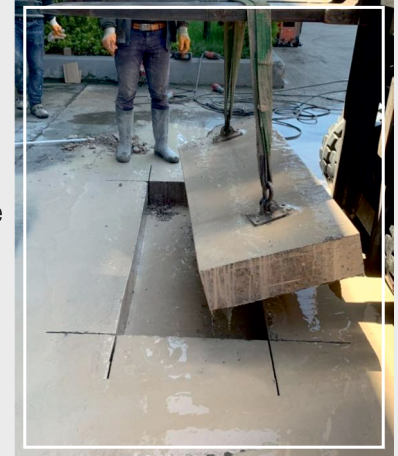
Beton yapılarda, demir donatılı veya donatısız yüzeylerin, çıkartılması, onarılması gibi yapısal değişikliklerin yapılması uygulamaları, derz kesimi ile yapılmaktadır. Derz kesimi ile beton yüzeyin tamamı zarar görmemektedir. Bu nedenle de birlikte (sıfır vibrasyon) ilave bir düzeltme işlemi gerekmemektedir. Derz kesme makine-lerimizle 65 cm ye kadar beton kesme işlemi yapılır 65 cm üzeri uygulamalar için Karot ile 550 cm ye kadar beton kesme yapılmaktadır.



Hidrolik Kesim

Hidrolik kesme makinesi ile demir donatılı ve donatısız betonlarda vibrasyonsuz, hasarsız tahribatsız, yatay, dikey ve 180° açı ile 50 cm kalınlığa kadar olan betonu kesebilir. İşinizi hızlı çözüme kavuştururuz. Yüzeyin tamamına zarar vermeden istenen alandaki yeri beton kesme makinesi ile düzgün bir şekilde keserek, kırma veya vinç yardımı ile naklini yaparız.

Kesilen yüzey düz bir yüzey olduğu için ekstra düzeltme işlemi gerektirmez. Uygulama esnasında vibrasyon olmadığından geriye kalan betonarmede çatlaklar oluşmama ile birlikte, klasik yöntemlerle karşılaştırılmayacak kadar hızlı ve sessiz bir yöntemdir...



Epoksi Kimyasal Ankraj

Filiz ekme – ankraj binalarda güçlendirme çalışmalarında, filiz ekme – ankraj tekniği kullanılmaktadır. Binalarda kolonlar, kiriş, perde beton ve bina temelinin güçlendirmesi gibi inşaat işlerinde filiz ekme – ankraj uygulamalarından yararlanılmaktadır. Filiz ekme uygulamaları ile binalarda ek birleştirme gereken betonlar birleştirilebilmektedir.

